



CYCLE 2014
Un nouvel élan ...

*PROPOSITION DE LA COMMISSION
D'OBSTACLES FRBSE*





EN GENERAL

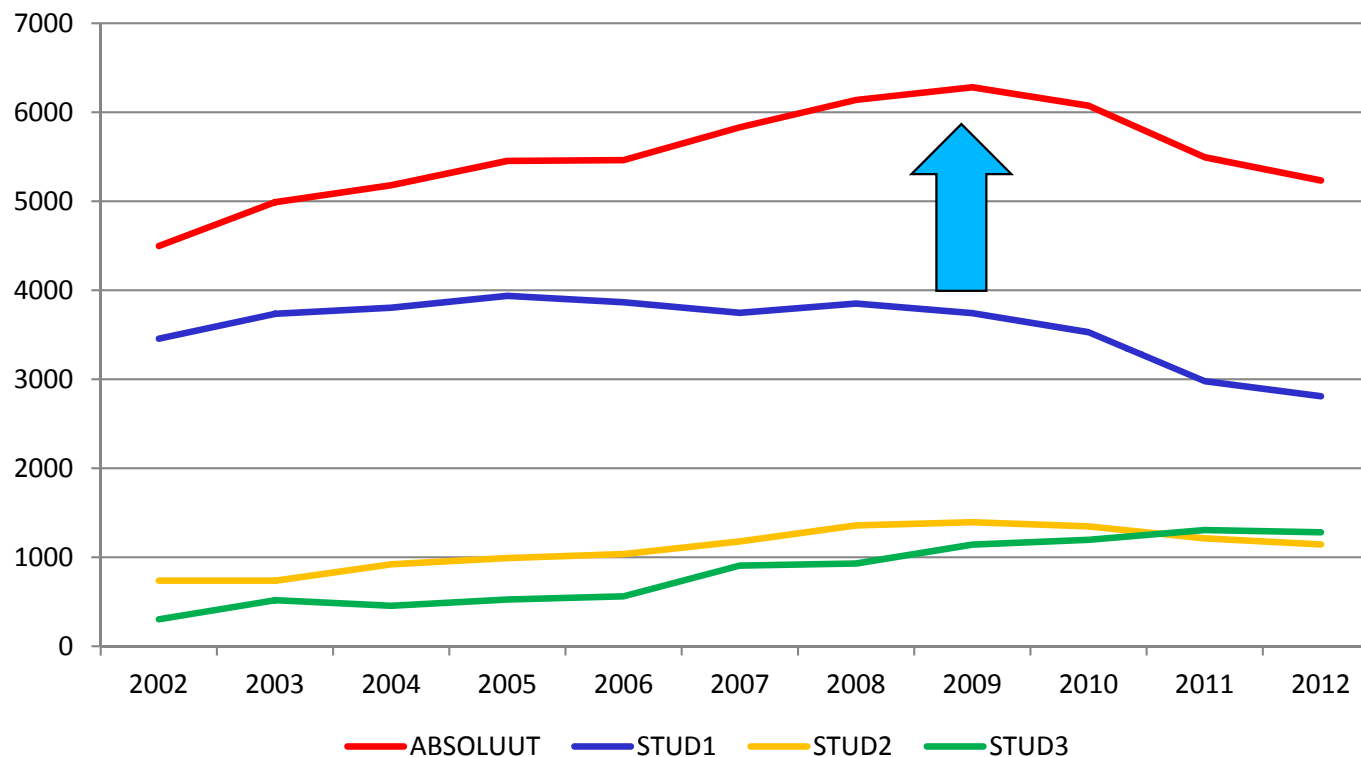
Résumé des remarques de l'évaluation à Gesves

- Moins de concours (neuf dont 5 en Flandres, 4 en Wallonie)
- Quid avec le concours de qualification?
- Meilleure répartition des concours dans le temps
- Meilleur suivi des chefs de piste
- Caractère instructif des concours





EN GENERAL



*Depuis 2009 il y a une forte baisse au niveau de l'élevage en Belgique
Donc une diminution en potentiel jeunes chevaux*





CONTENU

- **Calendrier**
- **Conditions de participation**
- **Contenu des épreuves**
- **Le montant d'inscription**
- **Les prix**
- **RANKING** *Le cycle comme criterium de régularité*
- **SELECTION**
 - *Le cycle comme criterium de régularité pour le Championnat de Belgique*
 - *Sélection pour la finale*
 - *Autres critères de sélection pour le Championnat de Belgique*
- **EVOLUTION** *Le cycle comme préparation des grandes épreuves*
- **FINALE** *Championnat et Coupe de Belgique*





CALENDRIER

Januari 2014							
Nr.	Ma	Di	Wo	Do	Vr	Za	Zo
1			1	2	3	4	5
2	6	7	8	9	10	11	12
3	13	14	15	16	17	18	19
4	20	21	22	23	24	25	26
5	27	28	29	30	31		
© 2015							

Februari 2014							
Nr.	Ma	Di	Wo	Do	Vr	Za	Zo
5						1	2
6	3	4	5	6	7	8	9
7	10	11	12	13	14	15	16
8	17	18	19	20	21	22	23
9	24	25	26	27	28		
© 2015							

Maart 2014							
Nr.	Ma	Di	Wo	Do	Vr	Za	Zo
9						1	2
10	3	4	5	6	7	8	9
11	10	11	12	13	14	15	16
12	17	18	19	20	21	22	23
13	24	25	26	27	28	29	30
14	31						
© 2015							

April 2014							
Nr.	Ma	Di	Wo	Do	Vr	Za	Zo
14		1	2	3	4	5	6
15	7	8	9	10	11	12	13
16	14	15	16	17	18	19	20
17	21	22	23	24	25	26	27
18	28	29	30				
© 2015							

Mei 2014							
Nr.	Ma	Di	Wo	Do	Vr	Za	Zo
18				1	2	3	4
19	5	6	7	8	9	10	11
20	12	13	14	15	16	17	18
21	19	20	21	22	23	24	25
22	26	27	28	29	30	31	
© 2015							

Juni 2014							
Nr.	Ma	Di	Wo	Do	Vr	Za	Zo
22							1
23	2	3	4	5	6	7	8
24	9	10	11	12	13	14	15
25	16	17	18	19	20	21	22
26	23	24	25	26	27	28	29
27	30						
© 2015							

Juli 2014							
Nr.	Ma	Di	Wo	Do	Vr	Za	Zo
27		1	2	3	4	5	6
28	7	8	9	10	11	12	13
29	14	15	16	17	18	19	20
30	21	22	23	24	25	26	27
31	28	29	30	31			
© 2015							

Augustus 2014							
Nr.	Ma	Di	Wo	Do	Vr	Za	Zo
31					1	2	3
32	4	5	6	7	8	9	10
33	11	12	13	14	15	16	17
34	18	19	20	21	22	23	24
35	25	26	27	28	29	30	31
© 2015							

September 2014							
Nr.	Ma	Di	Wo	Do	Vr	Za	Zo
36	1	2	3	4	5	6	7
37	8	9	10	11	12	13	14
38	15	16	17	18	19	20	21
39	22	23	24	25	26	27	28
40	29	30					
© 2015							





CALENDRIER

- **9 concours**



- 5 en Flandres
- 4 en Wallonie
- Meilleure répartition géographique

- **Tous les 14 jours**



- **Alternativement VLP -LEWB**





CALENDRIER

- 28-29-30 Mars Pottes LEWB
- 11-12-13 Avril Hulsterlo VLP
- 25-26-27 Avril Vlamertinge VLP
- 9-10-11 Mai Kuringen VLP
- 23-24-25 Mai Courriere LEWB
- 6-7-8 Juin Moerzeke VLP
- 20-21-22 Juin Basecles LEWB
- 4-5-6 Juillet Lier VLP
- 18-19-20 Juillet Gesves LEWB

- 29-30 Juillet Gesves – Qualification LEWB

- 1-2-3-4 Mai Lummen – Championnat de Belgique 7-ans
- 12-13-14-15-16-17 Aout Gesves – Championnat de Belgique Jeunes Chevaux (4-5-6)
- 18-19-20-21 Septembre Lanaken – Championnat du Monde Jeunes Chevaux





CALENDRIER - cycle





CONDITION DE PARTICIPATION

- ***Très accessible !***

- **LES LICENCES**

- 4-ans
- 5-,6-,7-ans

J03

J08



- **L'INSCRIPTION DE BASE**

- 4-ans
- 5-,6-,7-ans

PAS D'INSCRIPTION DE BASE

50 EURO D'INSCRIPTION DE BASE






EPREUVES

- **4-ANS**
 - Barème A dans le temps (Clear Round – art 238.1.1.)
- **5-ANS**
 - Barème A dans le temps (Clear Round – art 238.1.1.)
- **6-ANS**
 - **Barème A 2 phases SPECIAL (art 274.5.6.)**
- **7-ANS**
 - OU Barème A 2 phase (art 274.5.3.)
 - OU Barème A BAC (art 238.2.2.)





MONTANTS D'INSCRIPTION

4-ANS	5-ANS	6-ANS	7-ANS
cycle			
€ 10,00	€ 15,00	€ 20,00	€ 30,00
concours de qualification			
€ 50,00	€ 60,00	€ 70,00	





PRIX

4-ANS

5-ANS

6-ANS

7-ANS

cycle

€ 10.00/sans fautes

€ 20.00/sans fautes

€ 1.750,00

€ 2.500,00





RANKING

4-ANS
5-ANS

6-ANS

7-ANS

PARCOURS DE BASE

sans fautes	61	61	61
1-3 points	51	51	51
4 points	41	41	41
5-7 points	31	31	31
8 points	21	21	2
plus que 8 points	11	11	11
élimination/abandon	1	1	1

DEUXIEME PHASE/BARRAGE

sans fautes	20
1-4 points	10
5 points et plus	0

CLASSEMENT

1ière place	10	10
2ième place	9	9
3ième place	8	8
4ième place	7	7
5ième place	6	6
6ième place	5	5
7ième place	4	4
8ième place	3	3
9ième place	2	2
10ième place	1	1





SELECTION

- **4-ANS**
 - **4 sans fautes et en tout cas les meilleurs 120 chevaux du classement**
- **5-ANS**
 - **6 sans fautes et en tout cas les meilleurs 160 chevaux du classement**
- **6-ANS**
 - Même calcul des points qu'auparavant
 - **En tout cas les 160 meilleurs chevaux du classement**
- **7-ANS**
 - Pas de sélection spécifique pour le Championnat de Belgique
 - Pas de sélection spécifique pour la Coupe de Belgique





SELECTION POUR LA FINALE

- **4-ANS**
 - Toutes les combinaisons qui ont été 8 ou 9 fois sans faute pendant le cycle
- **5-ANS**
 - Toutes les combinaisons qui ont été 9 fois sans faute pendant le cycle
- **6-ANS**
 - Le top-3 du classement final du cycle
- *Tous ces chevaux doivent être présents dès le départ du Championnat de Belgique pour leur catégorie d'âge.*





SELECTION

- **Chaque Studbook Belge a 5 Wildcards pour chaque catégorie d'âge**
- *Ceci est d'application pour les 4-ans, 5-ans et 6-ans*
- *Ceci est d'application pour BWP, SBS et Zangersheide*





CONCOURS DE QUALIFICATION

- *Celui-ci continue d'exister, mais l'on veut décourager la participation*
- 4-ans
 - *Tous les sans faute*
- 5-ans en 6-ans
 - **15% des participants**



EVOLUTION



4-ANS

1	2	3	4	5	6	7	8	9
---	---	---	---	---	---	---	---	---

Hauteur	90/95	95/100	100/105
Nombre de sauts	10 à 11		
Longeur du parcours	Au maximum 450 mètres		
Vitesse du Parcours	325 mètres/minute		

Largeur			
Oxers	110/120	120/130	
Bar De Spa	140/150	150/160	
Rivière Bidet Combinaisons	Optionnel Sous un droit		
Double	Non	Oui	
Tripple	Non	Oui	



EVOLUTION



5-ANS

1	2	3	4	5	6	7	8	9
---	---	---	---	---	---	---	---	---

Hauteur	110/115	115/120
Nombre de sauts	10 à 11	
Longeur du parcours	Au maximum 450 mètres	
Vitesse du Parcours	325 mètres/minute	

Largeur		
Oxers	120/130	130/140
Bar De Spa	150/160	
Rivière	Optionnel	2m50 - 2m80
Bidet	Sous un droit	
Combinaisons		
Double	Oui	
Tripple	Non	Oui



EVOLUTION



6-ANS

1	2	3	4	5	6	7	8	9
---	---	---	---	---	---	---	---	---

Hauteur	120/125	125/130
Nombre de sauts	11 à 13	
Vitesse du Parcours	350 mètres/minute	

Largeur		
Oxers	120/135	130/140
Bar De Spa	150/160	170/180
Rivière	Optionnel	2m50 - 3m00
Bidet	Sous un droit	
Combinaisons		
Double	1	2
Tripple	Oui	



EVOLUTION



7-ANS								
1	2	3	4	5	6	7	8	9
Hauteur	125/135	130/135			130/140			





FINALE

- **Championnat de Belgique 7-ans**
 - *Reste à Lummen*
 - *L'image vers le monde internationale*
 - *Meilleure préparation grâce aux 3 cycles au préalable*
- **Championnat de Belgique 4-,5-,6-ans**
 - *Reste à Gesves*
 - *Unir toutes les catégories d'âges*
 - *L'on conserve le règlement*
- **Coupe de Belgique 7-ans**
 - *Reste à Gesves*
 - *SELECTION POUR LANAKEN*
 - ***La finale est limitée aux 50 meilleurs chevaux avec une consolation séparée***
 - ***Règlement adapté***

